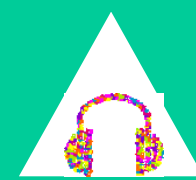


UNGELIV - er fra 7. klasse til endt erhvervsgivende uddannelse, dog max. 29 år.



Vision: Unge i Greve Kommune er aktive medborgere, der bidrager til fællesskabet og kan begå sig i et globaliseret samfund. De trives, fysisk og psykisk, og udfolder deres potentialer i uddannelse eller job. De opbygger relationer, danner netværk og udvikler ressourcer ift. egen sundhed, økonomi og kulturelt til at indgå i voksenlivet.

Strategisk mål C: Flere udsatte og sårbare unge opnår en uddannelse eller kommer i beskæftigelse.

Effektmål 4: Andelen af unge uden tilknytning til uddannelse eller beskæftigelse skal nedbringes fra 6,9% i 2016 til 5,9% i 2021.

Mulige indsatser fra fagudvalgshandlingsplanerne:

- Studievejledning styrkes i folkeskolerne (IBUU og SBU)
- strategi vedtages for tilgang i unge der vælger erhvervsuddannelse (IBUU og SBU)
- Ved afgangseksamen ligger Greves unge på landsgennemsnit i 2020 og over gennemsnit i 2022 (SBU)
- Antallet af elever, der får over 02 i dansk og matematik øges. Greve ligger som minimum på landsgennemsnittet (SBU).

Strategisk mål D: Trivslen og sundheden blandt sårbare unge skal øges.

Effektmål 5: Elever i sårbare positioner i 7-9. klasse har, i august 2020, nedbragt skolefravær fra 8,4 til 8,1 der er landsgennemsnittet.

Mulige indsatser fra fagudvalgshandlingsplanerne:

- Tænke yderligere skridt væk fra den økonomisk drevne inklusion (SBU)
- Udarbejde antimobbestrategi

Effektmål 6: Flere unge i Greve skal blive en del af en organiseret fritidsforening og i august 2020 skal tallet være steget med 3%.

Mulige indsatser fra fagudvalgshandlingsplanerne:

- Styrke samspil mellem idrætsliv og folkeskole gennem flere partnerskaber (SBU og KFU)
- Måltrettet indsats i forhold til musik og bevægelse (SBU)

Effektmål 7: På Greves skoler er andelen af overvægtige elever i 8. klasse nedbragt fra 18,5 til 15 % inden august 2021.

Mulige indsatser fra fagudvalgshandlingsplanerne:

- Styrke samspillet mellem idrætsliv og folkeskole gennem flere partnerskaber (SBU og KFU)
- Måltrettet indsats i forhold til musik og bevægelse (SBU)
- Mulighed for at oprette idrætsklasser